

Торгово-офисный центр,
Г. Пермь, ул. Пермская (Кирова), 69



Март 2013

www.gvasawyer.ru

Местоположение



Новый строящийся торгово-офисный центр находится на границе Ленинского и Свердловского районов, которые составляют центральную часть г. Перми.

Объект расположен в самом сердце города – на пересечении Комсомольского проспекта и ул. Пермской, вблизи важнейших административных и культурных сооружений. Совокупная численность населения данных районов - более 260 тысяч.

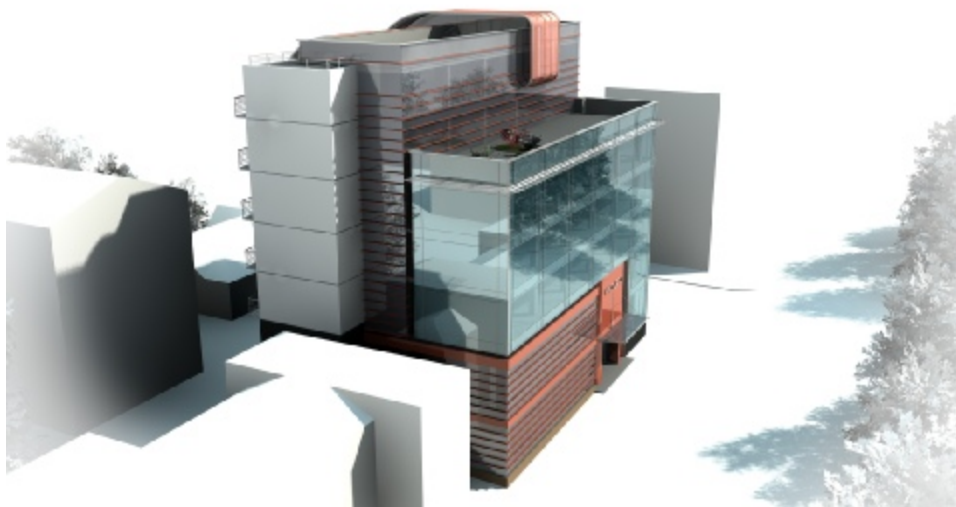
Комсомольский проспект - крупнейшая транспортная и пешеходная магистраль города, а также исторически сложившийся торговый коридор.

Пермь — главный экономический центр Пермского края и один из крупнейших экономических центров России.

По объёму промышленного производства Пермь занимает первое место на Урале, опережая по этому показателю превосходящие его в численности населения Екатеринбург, Челябинск и Уфу.

Численность населения г. Пермь около 1 млн. человек.

Описание объекта



Объект представляет собой семиэтажное здание с цокольным этажом.

Общая площадь торгово-офисного центра около 4 150 кв.м.

Ввод объекта в эксплуатацию – III квартал 2014 года.

Офисные помещения расположены на 3-7 этажах

На цокольном, первом и втором этажах разместятся магазины и рестораны.

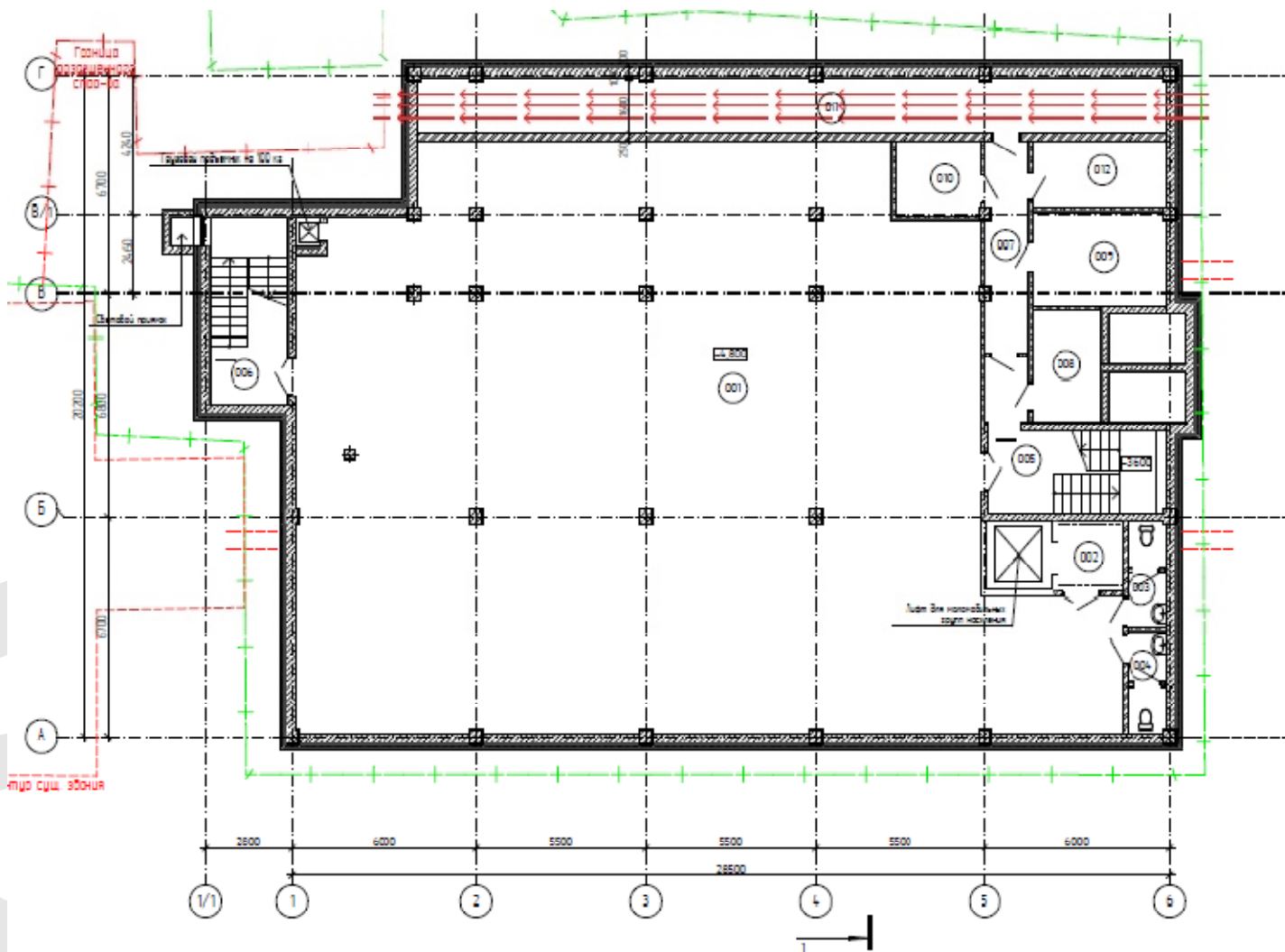
Торговое помещение на -1 этаже площадью 400 кв.м.

Торговые помещения на 1 и 2 этажах с общей полезной площадью 926,7 кв.м.

В аренду предлагаются торговые помещения от 20 до 500 кв.м.

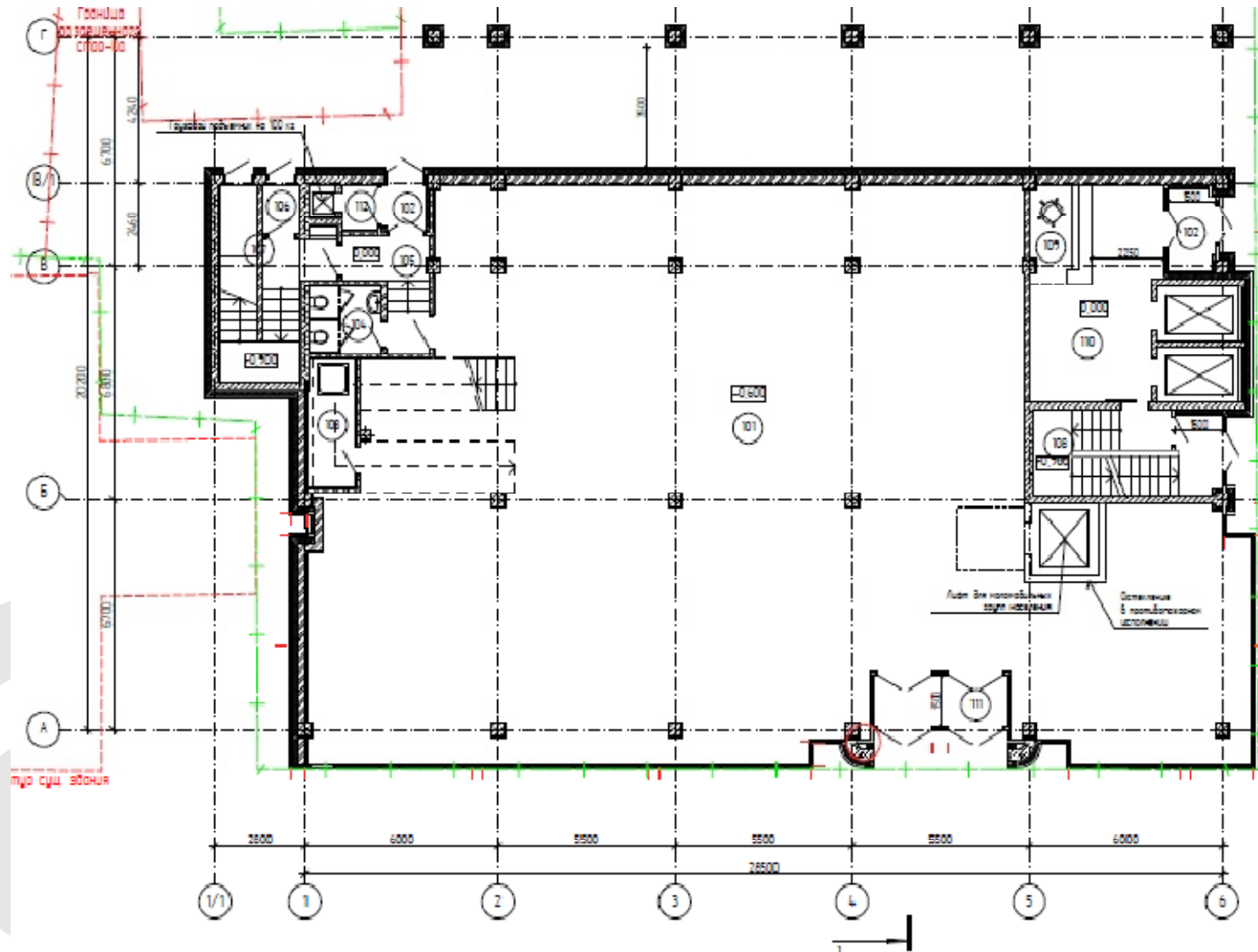
Планы этажей

цокольный этаж



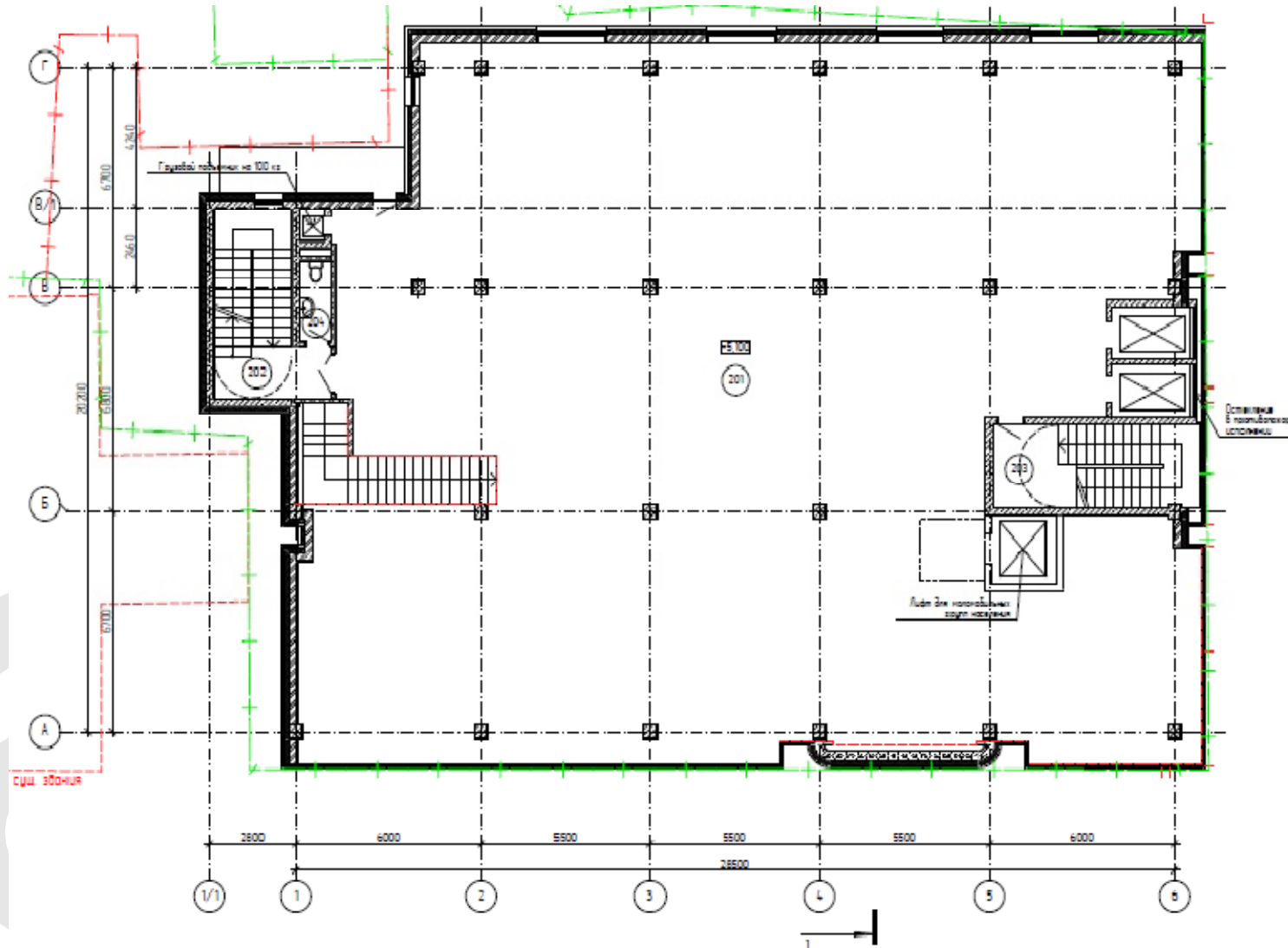
Планы этажей

1 этаж



Планы этажей

2 этаж





Москва, Санкт-Петербург

www.gvasawyer.com

тел.: +7 (495) 797-4401

Юлия Мерова

jmerova@gvasawyer.com

Моб: +7 (916) 269-21-65

www.gvasawyer.ru

