



Коммерческое предложение по продаже земельного участка в Рязани



(495) 797-4401

www.gvasawyer.ru
www.gvaconsulting.ru



Расположение

Рязань расположена в 196 км к юго-востоку от Москвы.

Площадь:

Город: 222 км²

Область: 39,6 тыс. км²

Население:

Область: 1182 тыс. человек

Город: 512 тыс. человек



(495) 797-4401

www.gvasawyer.ru
www.gvaconsulting.ru



Расположение участка



(495) 797-4401

www.gvasawyer.ru
www.gvaconsulting.ru



Описание:

Земельный участок:

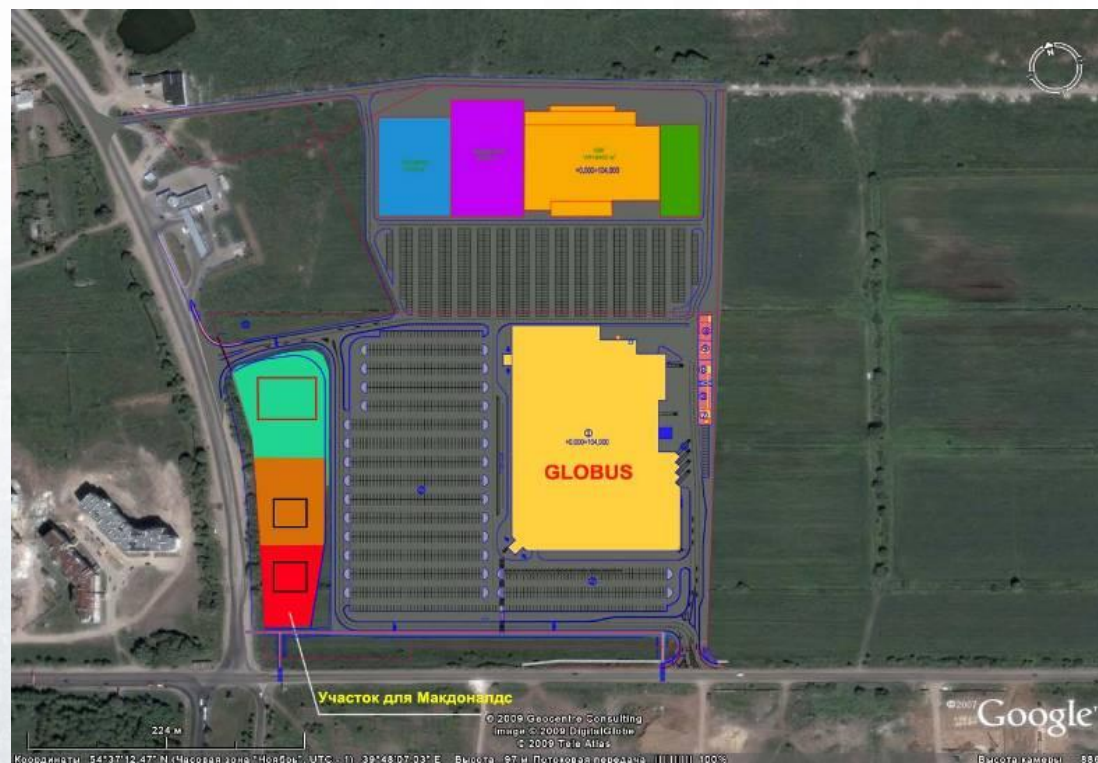
Площадь - 0,42 Га

Разрешенное использование:

Для строительства торгового центра,
автосервиса и автостоянки

Категория земель:

Земли промышленности



(495) 797-4401

www.gvasawyer.ru
www.gvaconsulting.ru



Описание земельного участка

Схема продажи – продажа в собственность

Существует возможность подключения к системе инженерных коммуникаций гипермаркета GLOBUS. Точки подключения к инженерным коммуникациям находятся вблизи границ земельного участка

Выделение мощностей и лимитов инженерных коммуникаций оговаривается отдельно.

Планируется комплексная застройка прилегающей к гипермаркету GLOBUS территории и вопросы подключения к сетям инженерных коммуникаций для ресторана возможно решать в совокупности с планируемой застройкой территории.

Схема организации дорожно-транспортного движения предусматривает возможность подъезда к участку как со стороны существующих городских шоссе, так и с парковки гипермаркета GLOBUS.

Среднее количество посетителей гипермаркета GLOBUS – 21 000 чел./сутки.

(495) 797-4401

www.gvasawyer.ru
www.gvaconsulting.ru



СТОИМОСТЬ:

3 400 рублей/сотка



(495) 797-4401

www.gvasawyer.ru
www.gvaconsulting.ru



GVA Sawyer

International Property Advisers

Moscow, Saint-Petersburg

info@gvasawyer.com

www.gvasawyer.com

tel.: (495) 797-4401



(495) 797-4401

www.gvasawyer.ru
www.gvaconsulting.ru