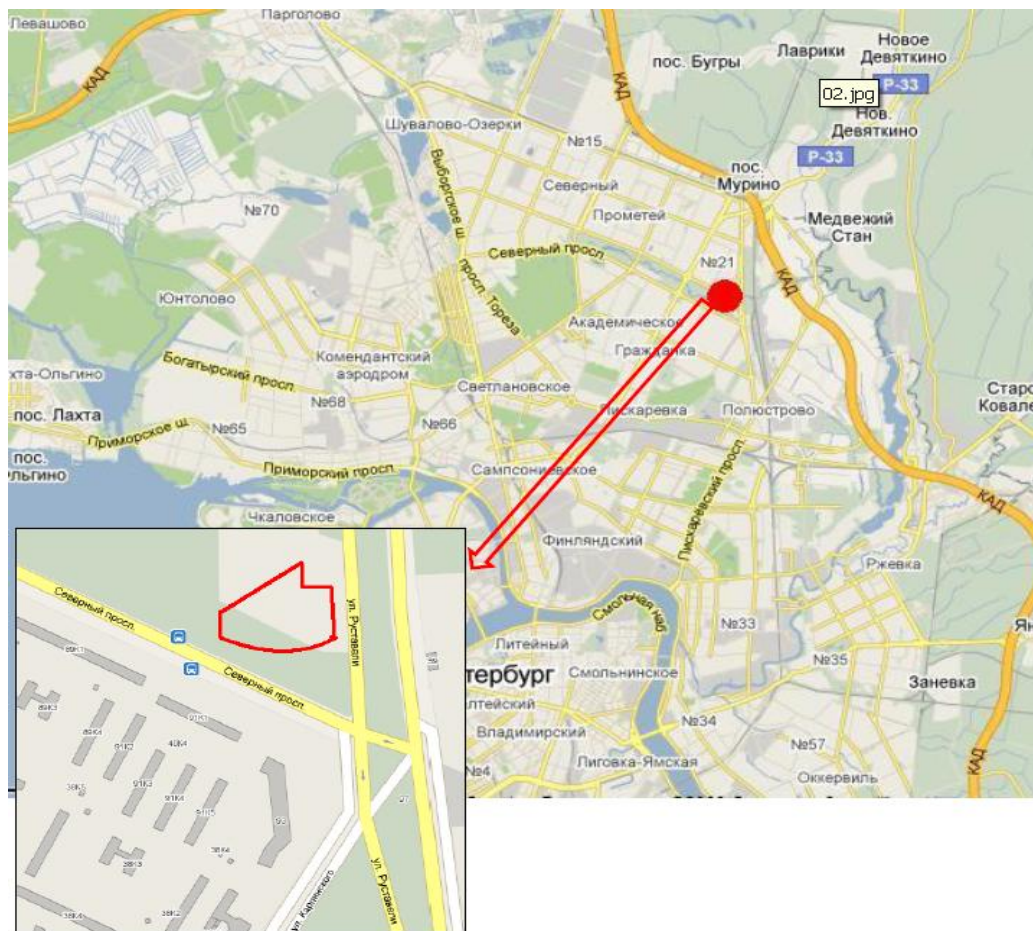


# Продажа земельного участка в Санкт-Петербурге

## Расположение земельного участка

Земельный участок расположен в Санкт-Петербурге, Калининского района, на пересечении Северного проспекта и улицы Руставели. Калининский район является самым густонаселенным в Санкт-Петербурге, количество жителей – 460 тыс. человек. Ближайшая станция метрополитена – «Академическая» в 10 минутах езды на общественном транспорте (2,6 км), её пассажиропоток составляет 70 тыс. человек в сутки.



## Характеристики земельного участка

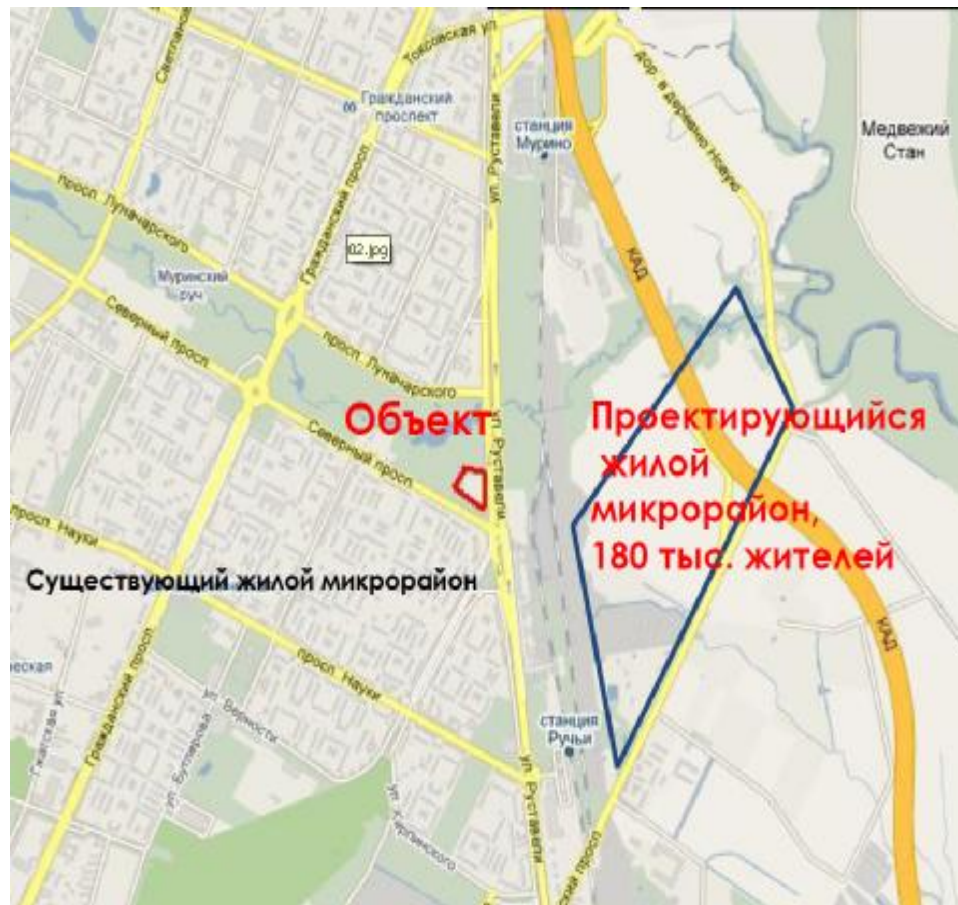
**Площадь участка:**  
17457 кв.м. (1,74 га)

**Вид права:**  
Договор аренды на период проведения изыскательских работ.

**Текущая ситуация:**  
17 августа 2011 г принято Постановление о предоставлении земельного участка для строительства на 47 месяцев. Заключение договора аренды на ПИС – декабрь 2011 г.

**Разрешенное использование:**  
Для размещения объектов торговли

**Генплан:**  
зона всех видов общественно-деловой застройки с включением объектов жилой застройки и объектов инженерной инфраструктуры, связанных с обслуживанием данной зоны



## Описание земельного участка

**Интенсивный автомобильный трафик:**

Северный проспект: 10 000 -15 000 автомобилей в сутки;

Улица Руставели: 15 000 –25 000 автомобилей в сутки.

Расположение участка на «вечерней» стороне Северного проспекта обеспечивает поток населения в вечернее время.

Расположение внутри плотной жилой застройки в 10-минутной пешеходной доступности проживает 10 тысяч человек;  
увеличение до 190 тысяч человек в перспективе.

15-минутная автомобильная доступность до КАД.

## СТОИМОСТЬ:

\$ 4 100 000 за весь участок





# GVA Sawyer

International Property Advisers

Moscow, Saint-Petersburg

[info@gvasawyer.com](mailto:info@gvasawyer.com)

[www.gvasawyer.com](http://www.gvasawyer.com)

tel.: (495) 797-4401



(495) 797-4401

[www.gvasawyer.ru](http://www.gvasawyer.ru)  
[www.gvaconsulting.ru](http://www.gvaconsulting.ru)